

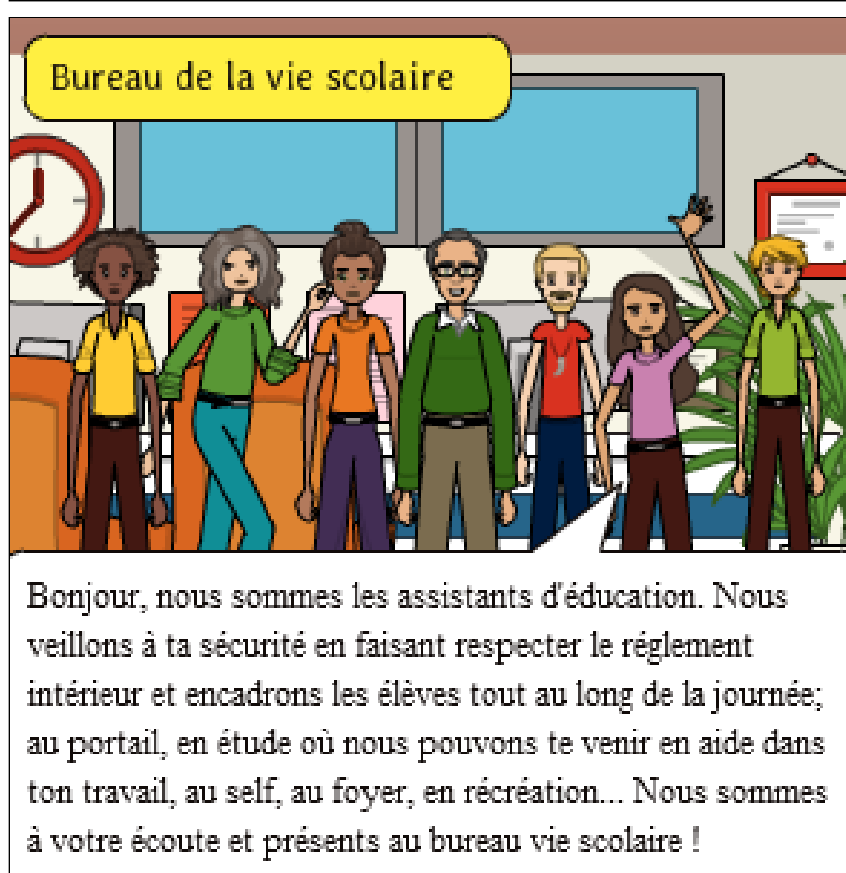
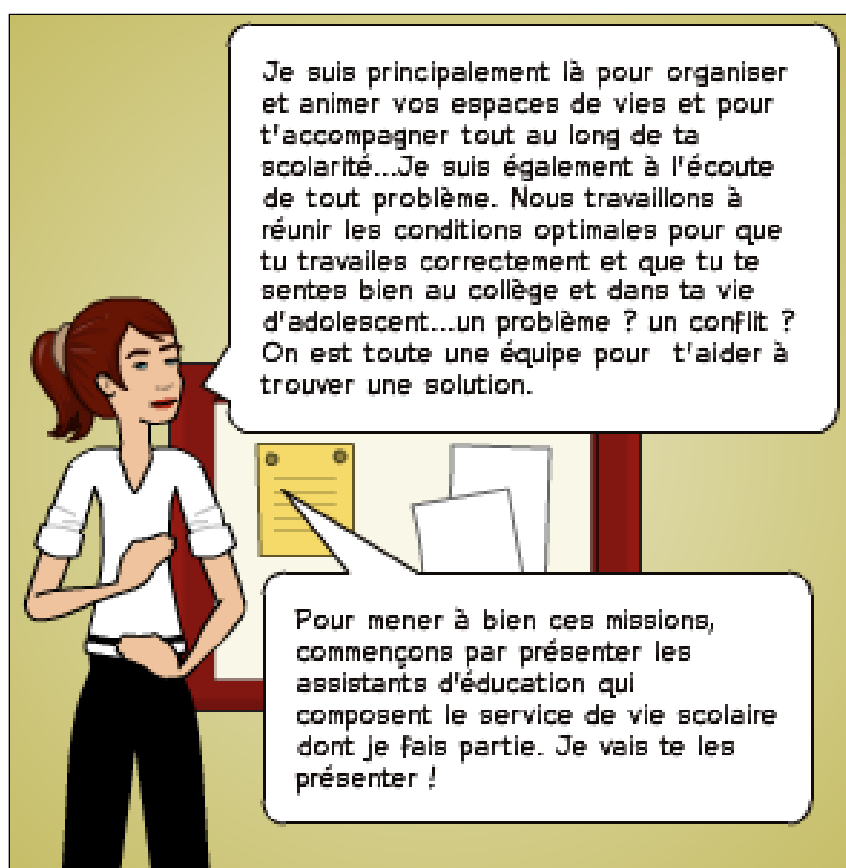
# MA RENTREE EN 6<sup>ème</sup>

par Anonymous

Friday May 22, 2020

35 vues | 0 commentaires





Il est très important de venir justifier tes absences au bureau vie scolaire... tu y trouveras aussi des réponses à tes questions...tu es le bienvenue...



## Equipe de direction

Bonjour, je suis Mme DUPONT, principale du collège.

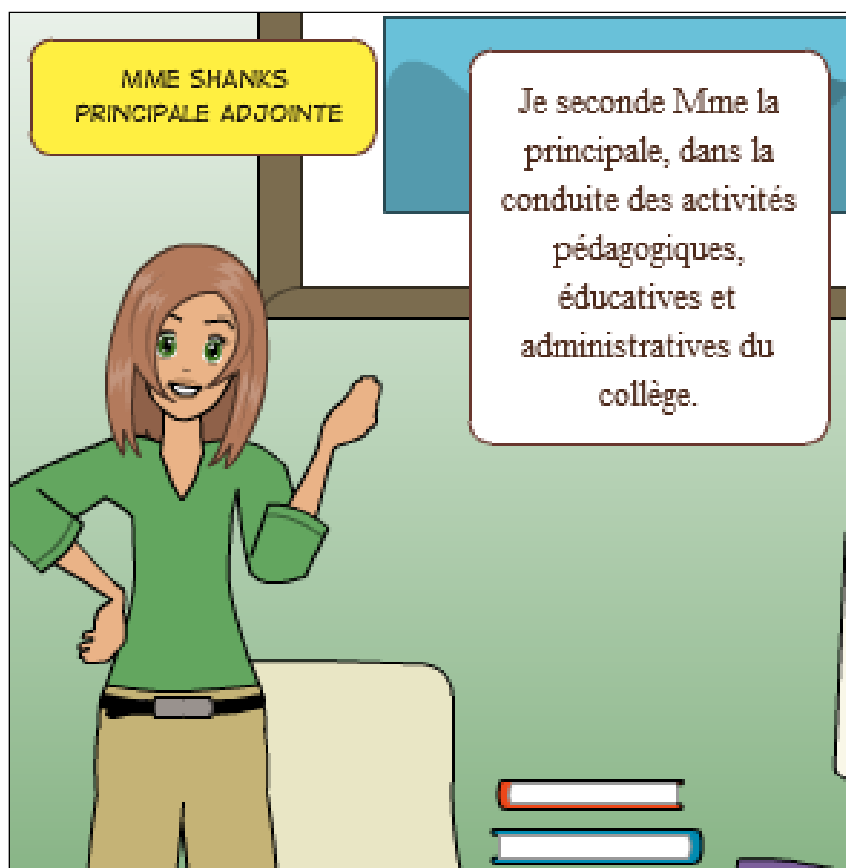
Je suis la responsable du collège, j'organise le travail des adultes et des élèves. Je prends des décisions importantes pour la vie du collège, je suis aidée dans mes missions par la principale adjointe.

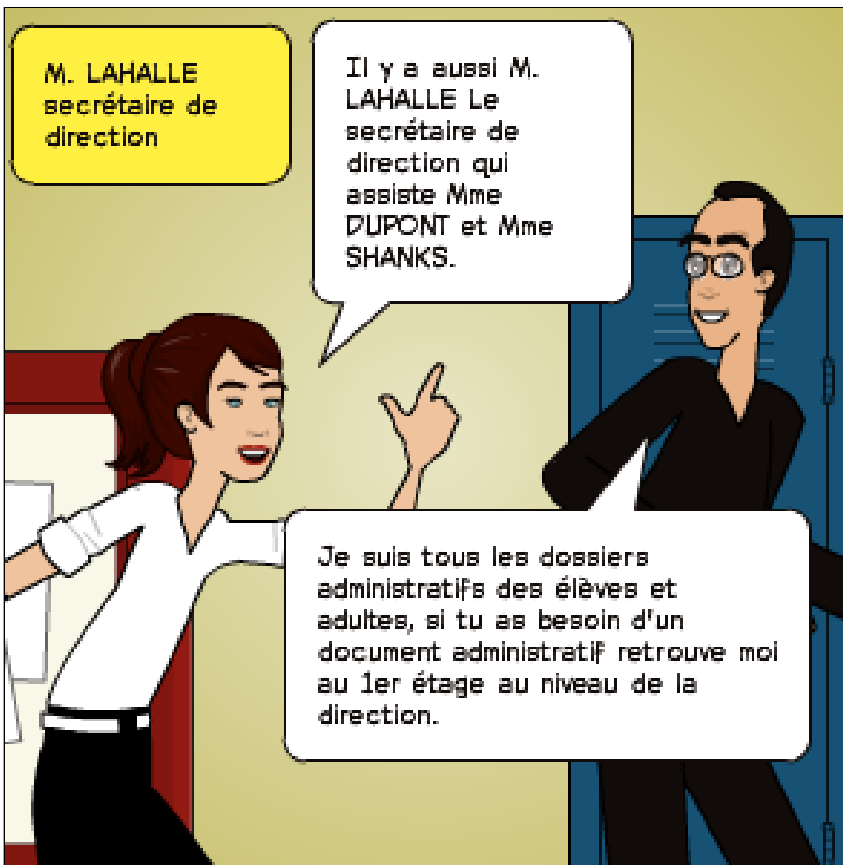
Bonjour, je suis Mme SHANKS, principale adjointe.

## EQUIPE DE DIRECTION

Et moi, Mme BERTRAND, diectrice de la SEGPA.

Moi c'est M. VOSGIEN, le Gestionnaire





**Yazid EL MOSTEFA Médiateur**

Hey ! M . Yazid EL MOSTEFA ! notre médiateur. Tu peux expliquer à nos futurs bème tes missions ?

Je gère les conflits et les tensions entre élèves, je conduis des projets éducatifs et j'accompagne les élèves dans leur parcours. Mon bureau est près de la vie scolaire...mais tu me verras aussi dans la cours de récréation et au portail.

**DIRECTRICE DE LA SEGPA**

Mme BERTRAND, nos futurs bème se demandent ce qu'est la SEGPA et quelles sont tes missions ?

La SEGPA est une section d'enseignement général et professionnel adapté, c'est à dire que les enseignements sont adaptés aux compétences des élèves , en plus des enseignement généraux les élèves découvrent l'enseignement professionnel... Mon bureau est au 1er étage.

DIRECTRICE DE LA SEGPA

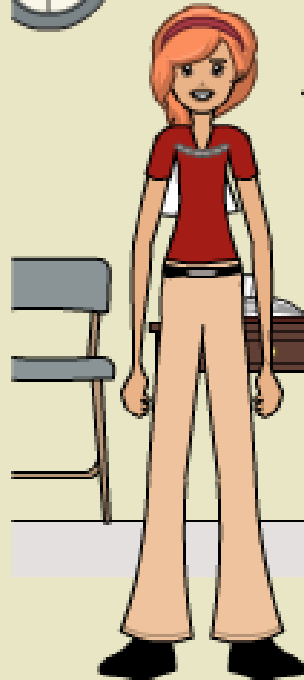
Si tu es scolarisé en classe de SEGPA, je serai avec l'équipe enseignante ton interlocutrice privilégiée. Je m'occupe de votre scolarité, et de votre épanouissement personnel.



Me revoilà dans mon bureau ! ça va ??? Non?!! N'aies pas peur, il y a beaucoup d'adultes mais tu vas vite t'y retrouver... et n'oublie pas, nous sommes tous là pour que tes années collèges se passent à merveille ! Aller encore quelques personnes à te présenter ! On y retourne !

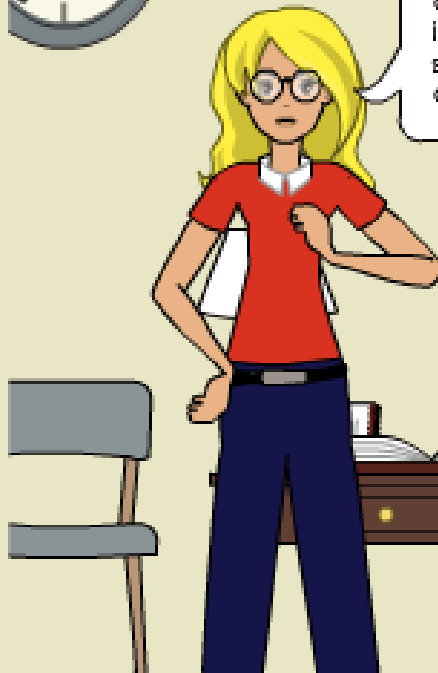


Pôle médico-social

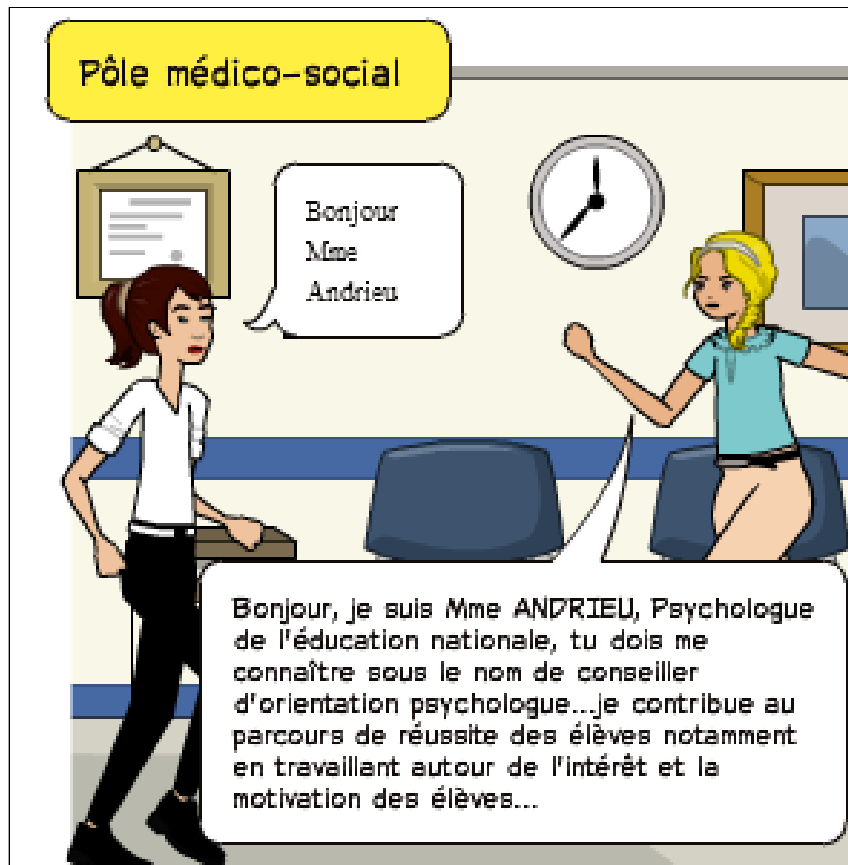
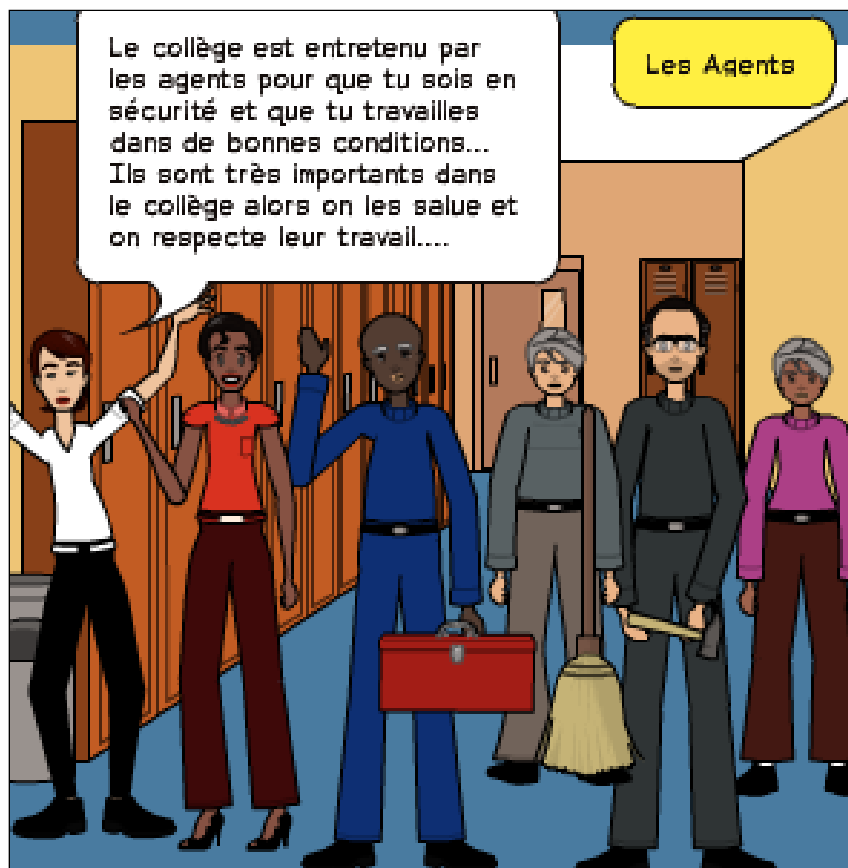


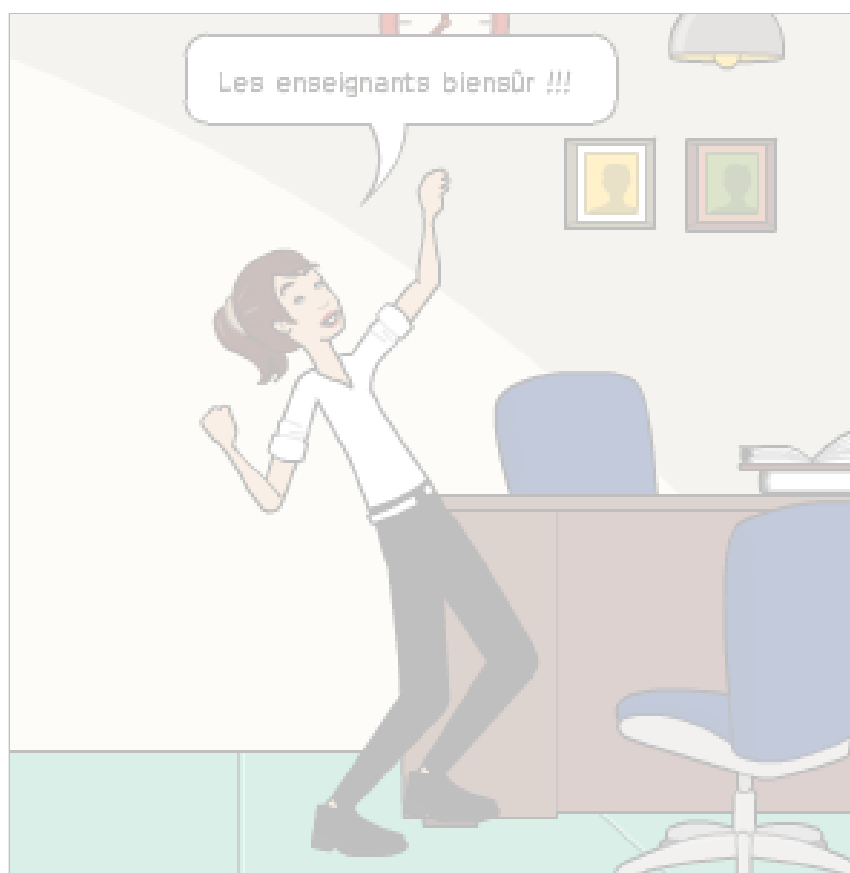
Bonjour ! moi c'est l'infirmière, je donne les premiers soins aux élèves qui ne se sentent pas bien. Je mets en place des actions au sein du collège autour de la santé... Si je ne suis pas là, rdv à la vie scolaire !

Pôle médico-social



Et moi c'est Mme DURAND l'assistante sociale. J'aide les élèves qui peuvent avoir des soucis familiaux, intimes et de santé. Je suis à l'écoute et très discrète.

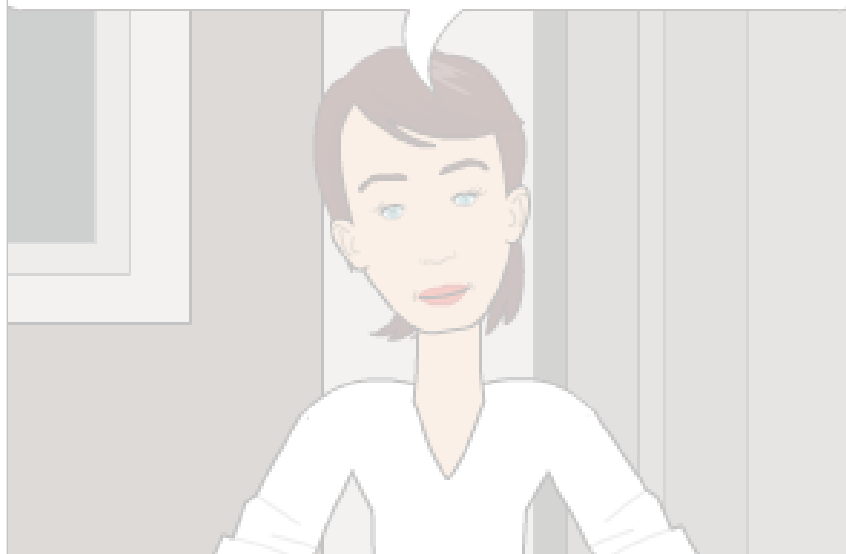


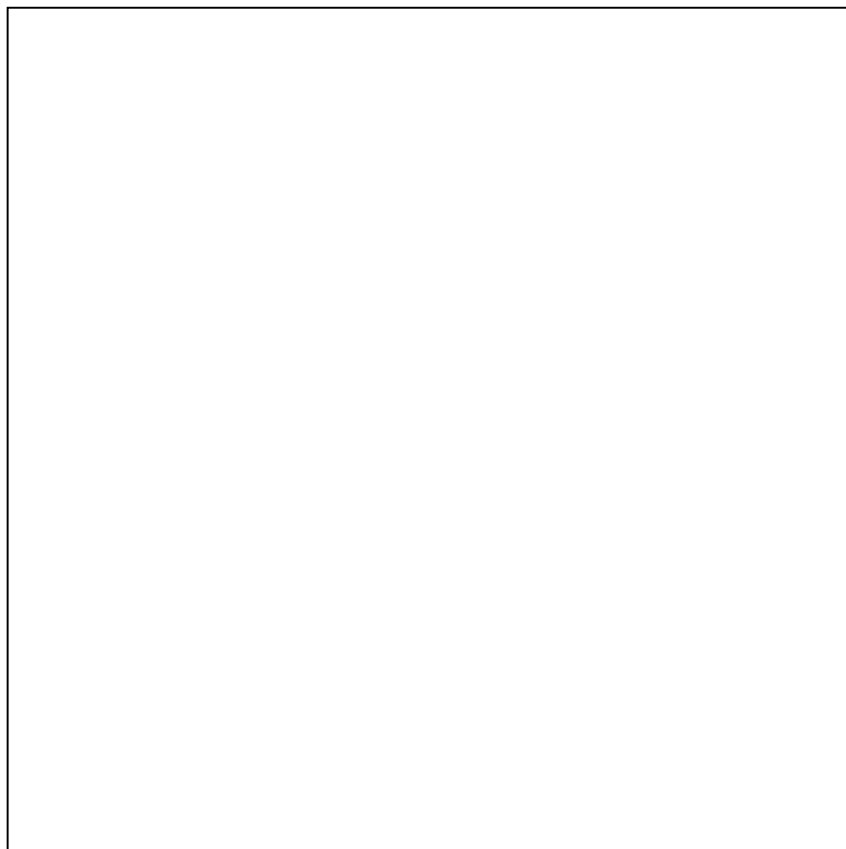


Tu auras plusieurs professeurs mais un seul sera ton "professeur principal". Il est chargé de suivre ta classe en particulier. Tu peux t'adresser à lui ou à elle si tu as une question, des conseils à demander. Il ou elle t'accueillera le jour de la rentrée des classes et t'informera sur le collège et le déroulement de l'année.



Le collège comme tu t'en rendras compte est très différent de l'école primaire, il est plus grand, il y a beaucoup de professeurs, tu changes de salle à chaque heure, tu vas peut être devenir demi-pensionnaire... Tu vas apprendre à te situer dans le collège, à t'organiser seul pour être autonome... Mais tu n'es pas tout seul, les adultes et tes camarades des autres classes seront présents pour t'accompagner ...





Voici le lien pour partager cette bd :

<https://Pixton.com/bd:dbqihtfr>



Suivre Pixton:



[Termes et conditions](#) [Politique de confidentialité](#)

© 2020 Pixton Comics Inc. Tous droits réservés. La marque déposée Pixton est la propriété de Pixton Comics Inc. Reg. USPTO & CIPO.

